



Holz  
Verstand  
+ Partner



- 2003 gegründet unter  
dieMeisterTischler

Holz  
Verstand  
+ Partner

- 2021 umfirmiert zu  
HVP Plus GmbH

+ hvp.plus

# Wir gestalten Lebens- und Arbeitsräume







  
**DIE  
HÖRMÄNNER**

  
**DIE HÖRMÄNNER**  
HÖRGERÄTE & HÖRBEHILFE

+ hvp.plus



Sprechzimmer  
Kardiologie













































Neumarkt

Jüdenhof

A. LANGE & SÖHNE  
GLASER UTEGESSER







PAVEL  
PLUS



























Ein kleiner Einblick in unsere  
Abläufe...



Handwritten notes on a clipboard, including the amount "1.000,00" and the date "2019".







## Innenarchitektur und Raumplanung





















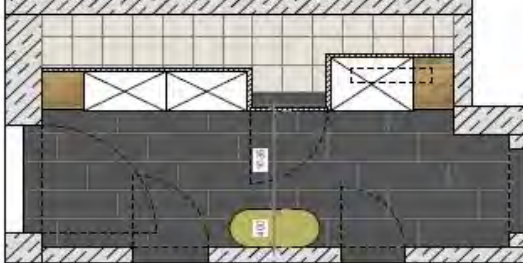
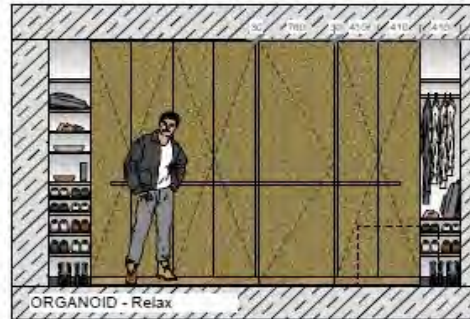
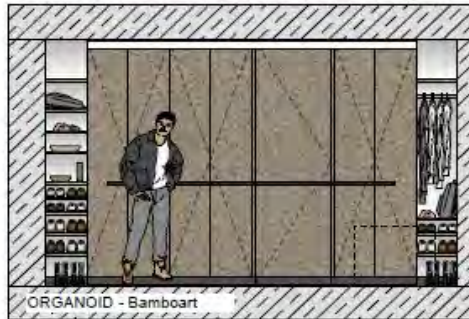
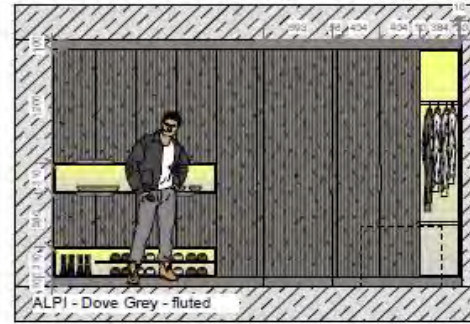
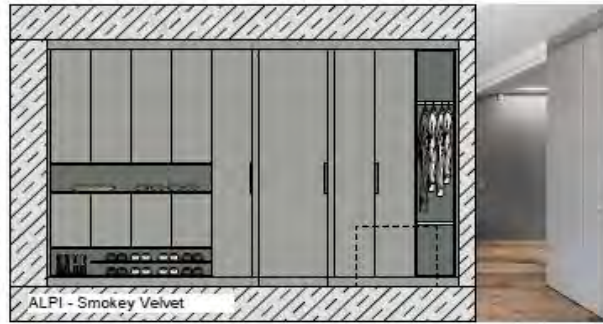








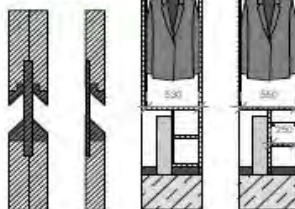




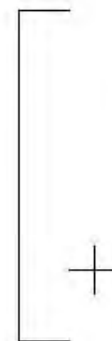
Korpus: Egger F424 ST10 Leinen Terra  
 Fronten: ALPIllignum Frame 14.03  
 Details: ALPI - Dark Grey Oak 11.04  
 Kleiderrohr: V2A rund  
 Rückwand: streichfähig

Schnitt HKV

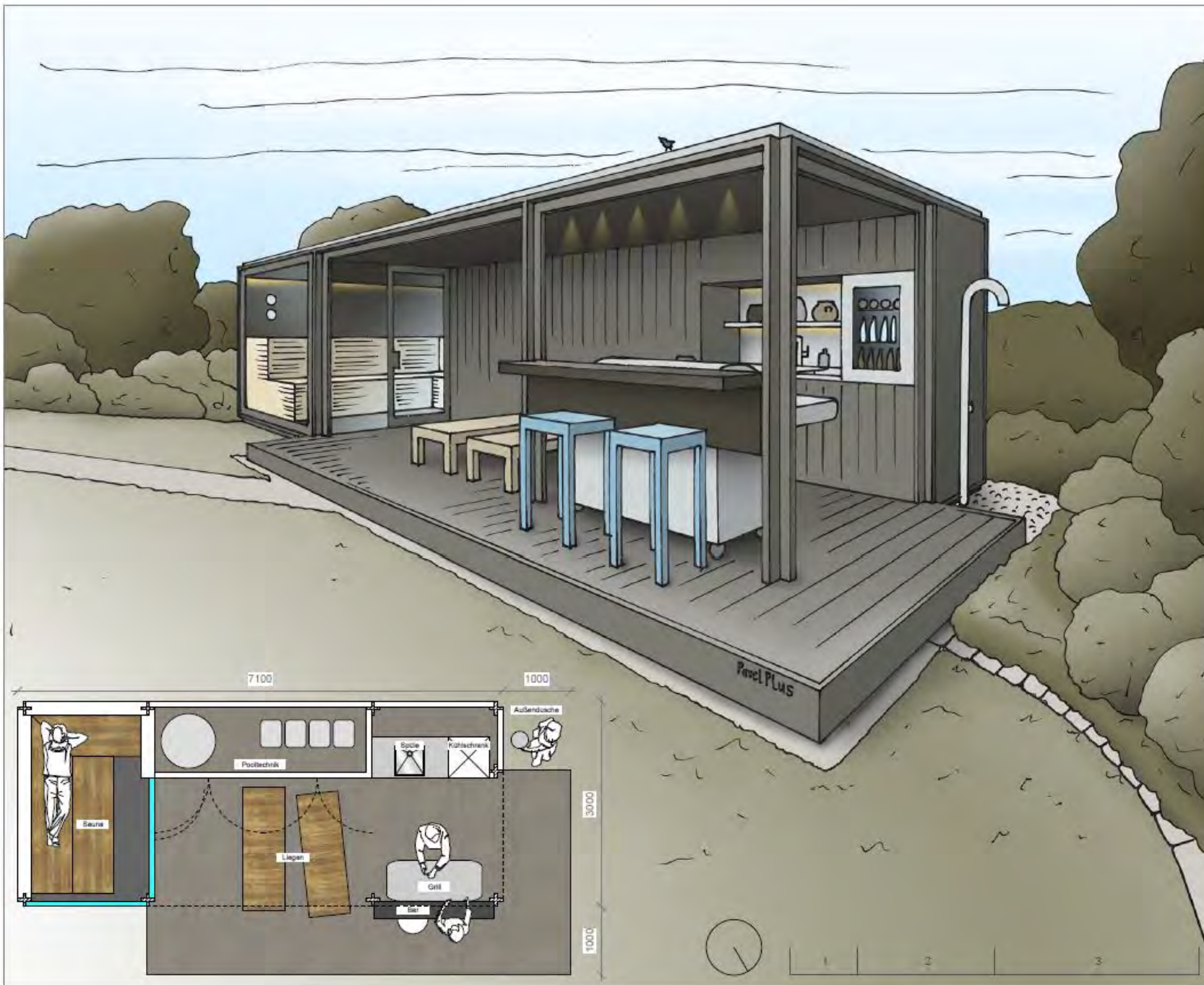
Griffdetails 1/5



Aufr.Nr.	
Plan-Nr.	
Inhalt	
Maßstab	1:50
Anmerk.	
Legende	
Stand	bearb. geprüft
26.01.23	R. Jähnen
Holz Verstand + Partner HVP Plus GmbH Umgehungsstraße 28 01723 Wilsdruff Fest: 035204/7100 Fax: 035204/71068 Mail: info@hvp.plus Web: www.hvp.plus	







Aufr.Nr.		
Plan-Nr.		
Inhalt		
Maßstab	1:50	
Anmerk.		
Stand	bearb.	geprüft
12.07.22	R. Jähnen	
Holz Verstand + Partner HVP Plus GmbH Umgehungsstraße 28 01723 Wilsdruff Fest: 035204/7100 Fax: 035204/71088 Mail: info@hvp.plus Web: www.hvp.plus		







## Planung und Projektsteuerung

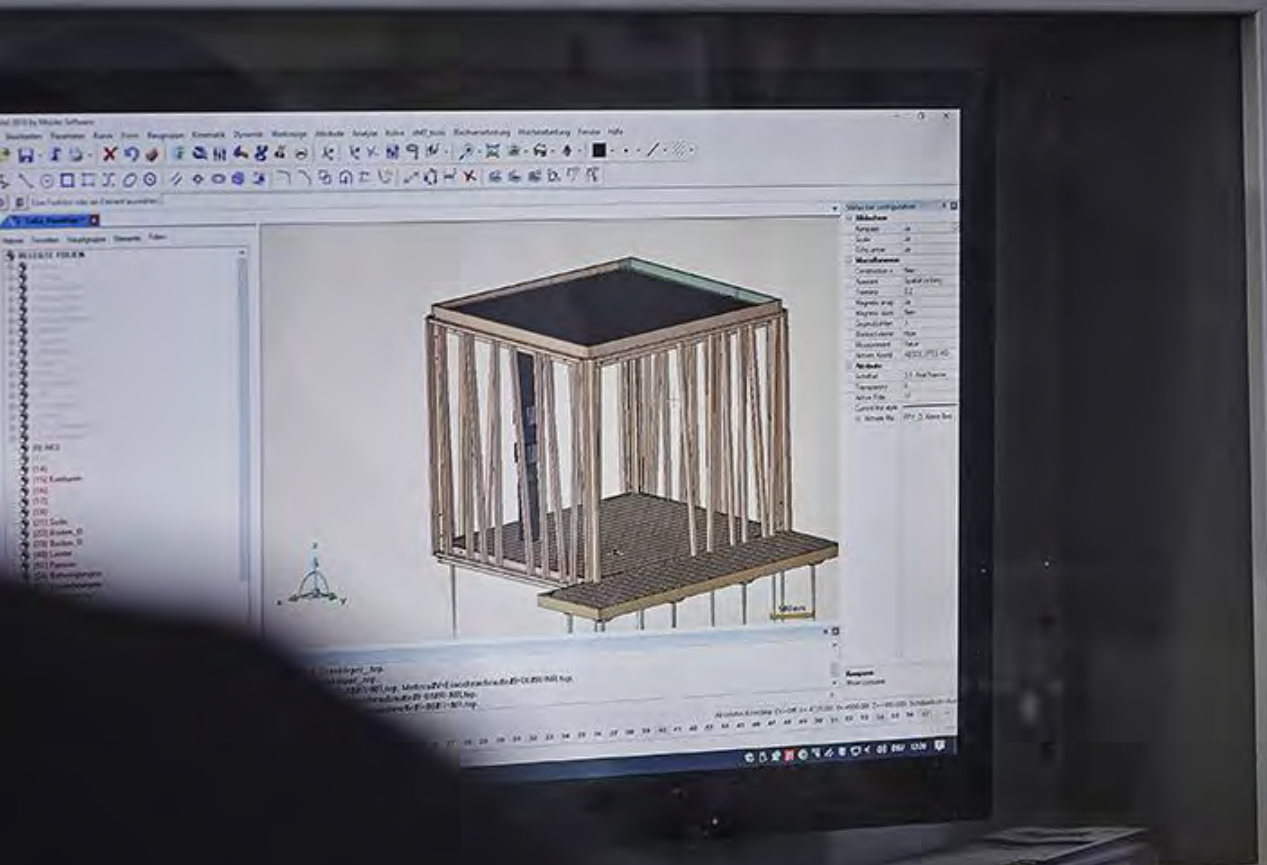




## Terminplanung

- Grobplanung MS Project
- 6 Wochen Feinplanung per Stecktafel



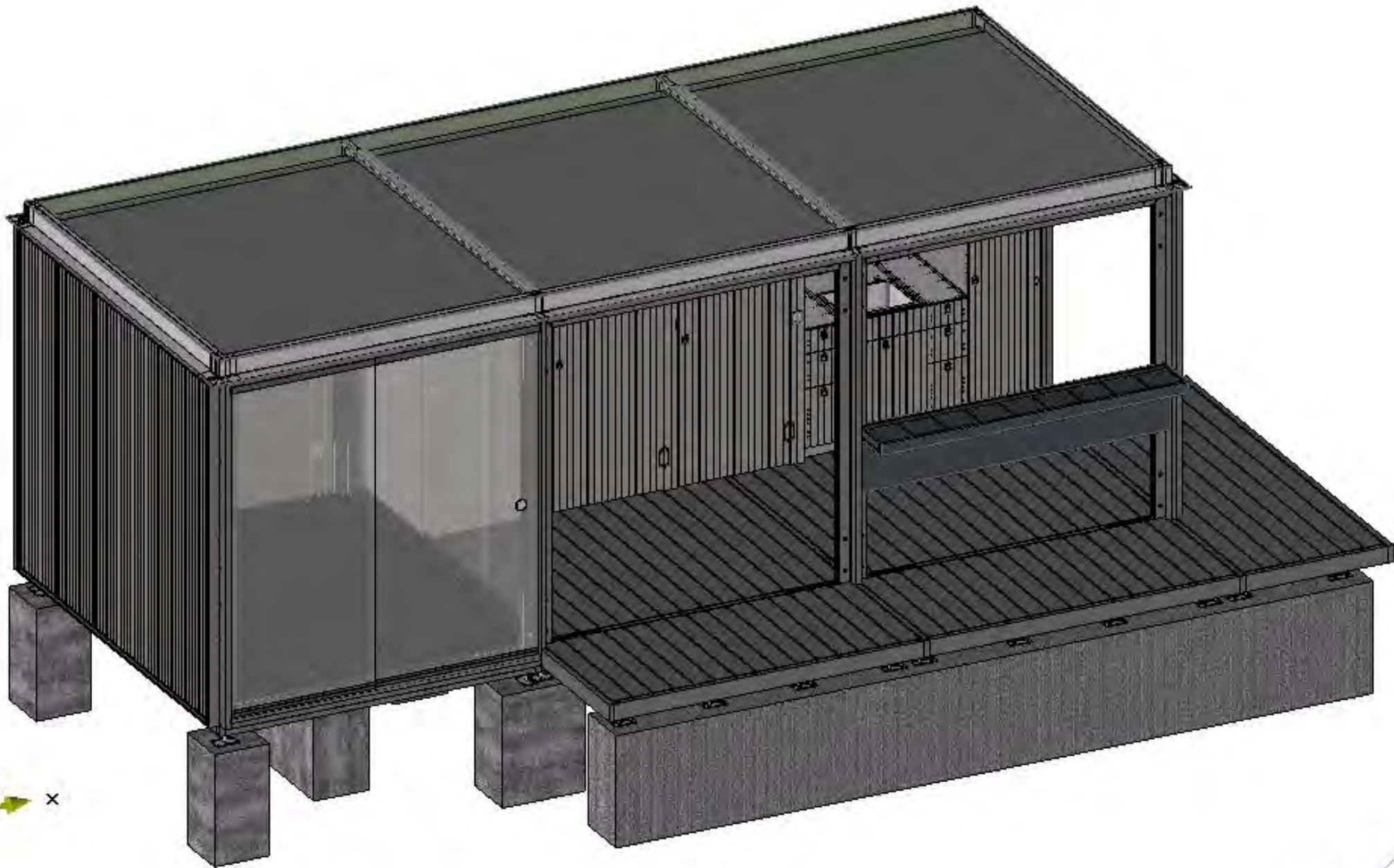


END ausschalten! BRANDGEFAHR!

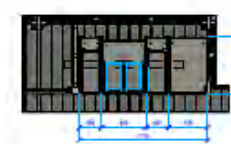
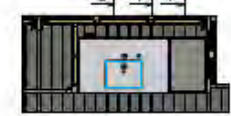
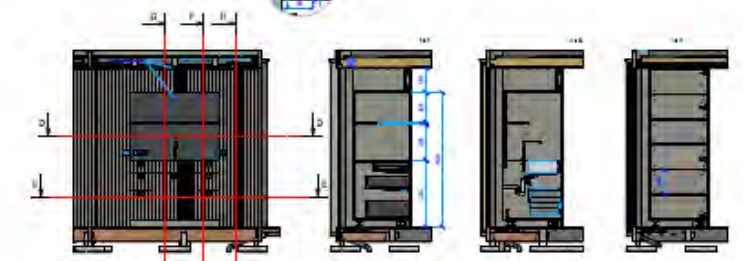
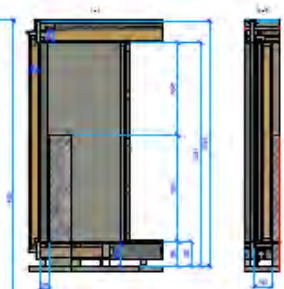
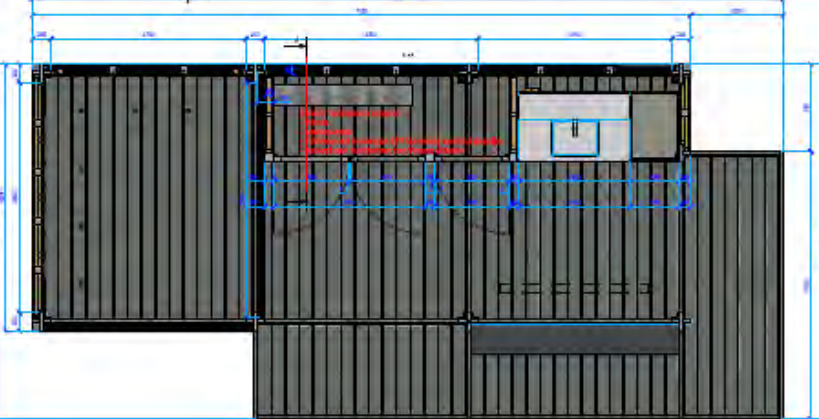
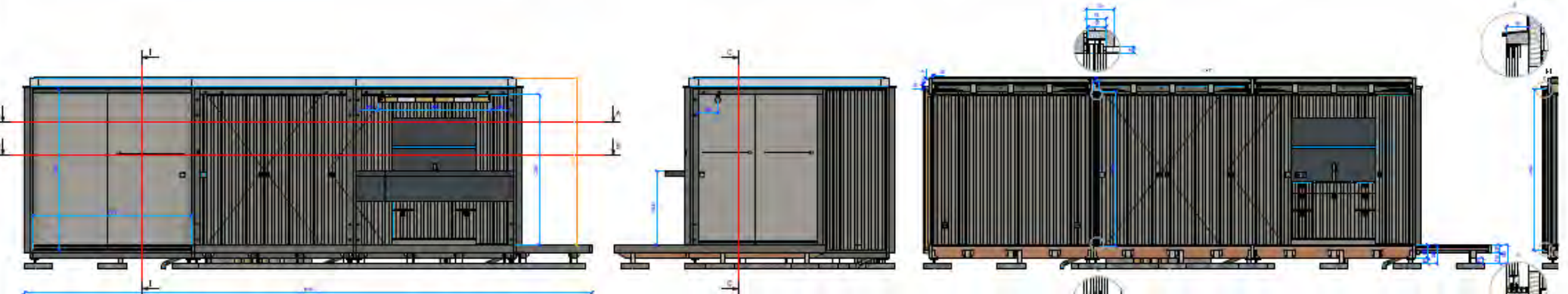
## 3D Konstruktion

- Erstellung eindeutiger fertigungsrelevanter Daten
- Incl. aller Beschläge, Verbinder
- es entsteht ein realistisches Abbild des Produktes
- vereinfachte Absprachen intern und extern









**Legende:**

- 1. Außenwand
- 2. Innenwand
- 3. Fensterrahmen
- 4. Türschwelle
- 5. Bodenplatte
- 6. Deckenplatte
- 7. Stütze
- 8. Wandanker
- 9. Dämmung
- 10. Putz
- 11. Kleber
- 12. Anker
- 13. Dichtung
- 14. Beschlag
- 15. Beschlag
- 16. Beschlag
- 17. Beschlag
- 18. Beschlag
- 19. Beschlag
- 20. Beschlag
- 21. Beschlag
- 22. Beschlag
- 23. Beschlag
- 24. Beschlag
- 25. Beschlag
- 26. Beschlag
- 27. Beschlag
- 28. Beschlag
- 29. Beschlag
- 30. Beschlag
- 31. Beschlag
- 32. Beschlag
- 33. Beschlag
- 34. Beschlag
- 35. Beschlag
- 36. Beschlag
- 37. Beschlag
- 38. Beschlag
- 39. Beschlag
- 40. Beschlag
- 41. Beschlag
- 42. Beschlag
- 43. Beschlag
- 44. Beschlag
- 45. Beschlag
- 46. Beschlag
- 47. Beschlag
- 48. Beschlag
- 49. Beschlag
- 50. Beschlag
- 51. Beschlag
- 52. Beschlag
- 53. Beschlag
- 54. Beschlag
- 55. Beschlag
- 56. Beschlag
- 57. Beschlag
- 58. Beschlag
- 59. Beschlag
- 60. Beschlag
- 61. Beschlag
- 62. Beschlag
- 63. Beschlag
- 64. Beschlag
- 65. Beschlag
- 66. Beschlag
- 67. Beschlag
- 68. Beschlag
- 69. Beschlag
- 70. Beschlag
- 71. Beschlag
- 72. Beschlag
- 73. Beschlag
- 74. Beschlag
- 75. Beschlag
- 76. Beschlag
- 77. Beschlag
- 78. Beschlag
- 79. Beschlag
- 80. Beschlag
- 81. Beschlag
- 82. Beschlag
- 83. Beschlag
- 84. Beschlag
- 85. Beschlag
- 86. Beschlag
- 87. Beschlag
- 88. Beschlag
- 89. Beschlag
- 90. Beschlag
- 91. Beschlag
- 92. Beschlag
- 93. Beschlag
- 94. Beschlag
- 95. Beschlag
- 96. Beschlag
- 97. Beschlag
- 98. Beschlag
- 99. Beschlag
- 100. Beschlag





Fertigung

























Montage

















unser Team besteht aus

+ hvp.plus





22 Mitarbeitenden





22 Mitarbeitenden  
5 Frauen





22 Mitarbeitenden

5 Frauen

5 Auszubildenden





22 Mitarbeitenden

5 Frauen

5 Auszubildenden

Team Altersdurchschnitt 35,4 Jahre





Wie arbeiten wir zusammen?





hohe Eigenverantwortung

flache Strukturen

Wertschätzendes und familiäres  
Miteinander

offene Kommunikation

Fehlerkultur ohne Angst

Beruf und Familie



Vielen Dank für Ihre Aufmerksamkeit!